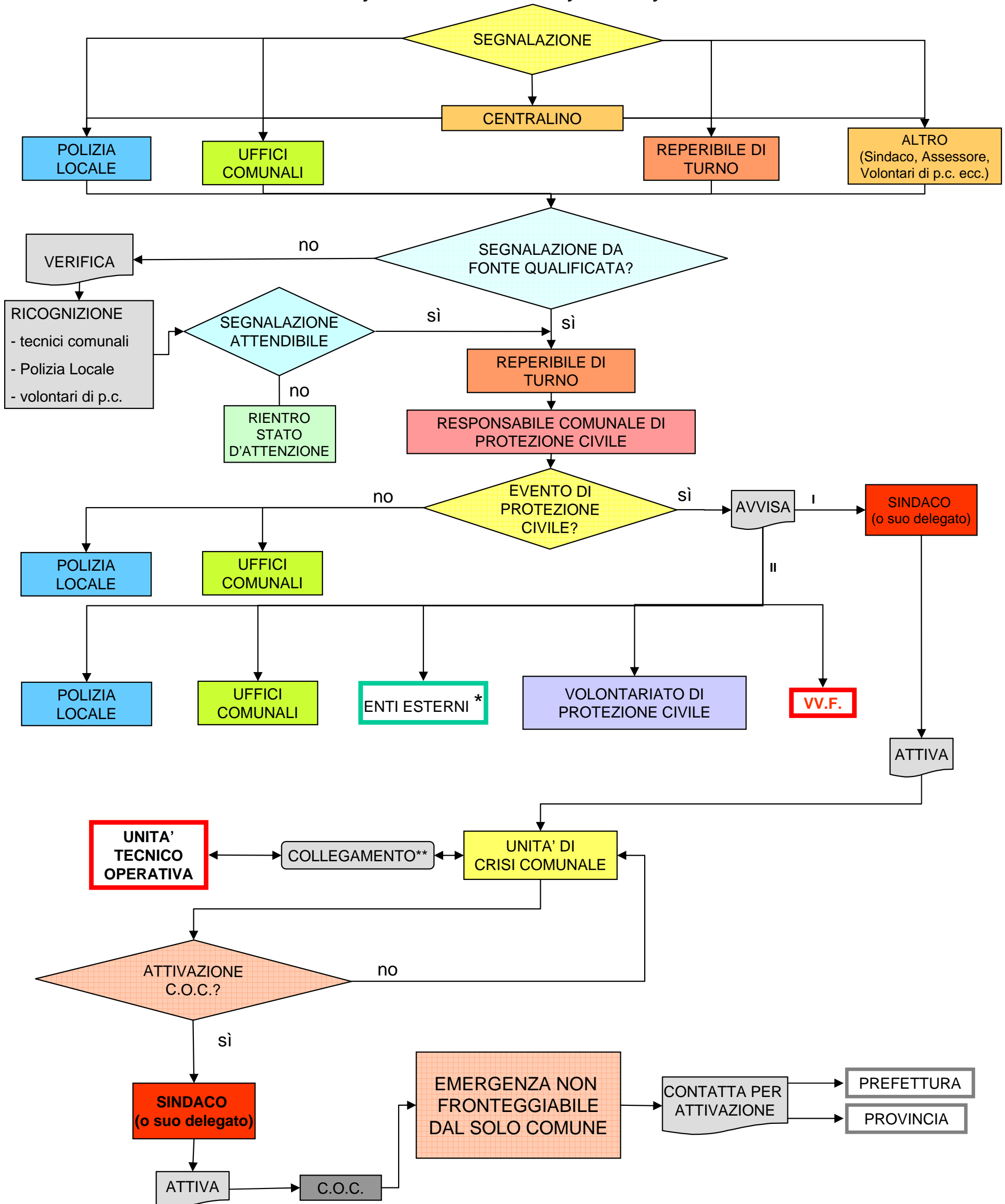




**COMUNE DI GRUARO**  
PROCEDURE DI ATTIVAZIONE  
**SCHEMA PROCEDURALE VALIDO PER I RISCHI PREVEDIBILI:**  
**IDRAULICO, IDROPOTABILE, NEVE, MAREGGIATE**



**ATTENZIONE PREALLARME ALLARME**

\* VEDASI ELENCO NUMERI TELEFONICI DEGLI ENTI COMPETENTI IN APPENDICE AL TESTO DEL PIANO  
\*\* DIRETTO O ATTRAVERSO LE SALE OPERATIVE DEI VARI ENTI

## SCHEMA 2